

ケアハウス いわみざわ

ケアハウスでは、
健康で有意義な生活が営まれるよう
さまざまなサービスをご用意。



社会福祉法人
岩見沢福祉会

～気楽に気軽に・・・助け合い～

ケアハウスいわみざわでは、今までの生活に加え
新しい仲間との日々のふれあい・・・
相互の信頼関係により、心の支えを培います

ケアハウス
いわみざわ

大浴場



2つの大浴場に入れます。また、季節に応じてお楽しみ入浴があります。

浴室

食事

高齢者に適した食事を三食提供します。専任栄養士・調理師による日替わりメニュー、健康状態に応じた食事、行事食や旬のものを献立し楽しい食事の提供を行います。



ケアハウス食堂

利用者と職員が寄り添い、
ゆったりとした生活

娯楽談話室

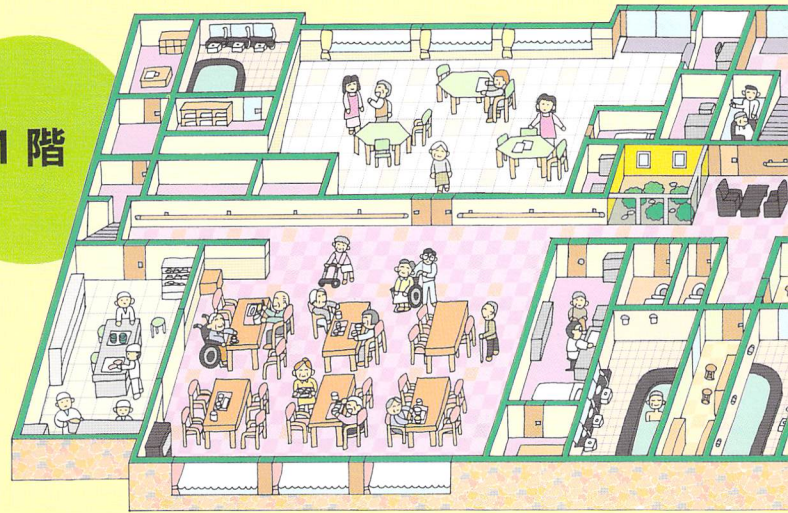
ユニットごとでの誕生会や、お茶会の開催等様々な事で利用出来ます。



娯楽談話室



いい環境と人付き合い・・・を目指



健康・生活相談

- 入居者の生活状況、家族の状況及び心身の健康状態などの相談助言の実施。
- 毎月医師・看護師・栄養士・生活相談員による健康相談会の実施。
- 急病など緊急時には関係機関との連携による迅速対応。

趣味・娯楽

入居者が自主的に行なう趣味・クラブ活動(手芸クラブ・カラオケクラブ・書道クラブ・川柳クラブ・詩吟クラブ・民謡クラブなど)・映画鑑賞など教養娯楽、季節にあわせた交流行事等開催。

娯楽室

カラオケ・民謡・マージヤ仲間などで楽しめる一室です。



娯楽室

暮らし・生活を大切に考えたユニット方式を取り入れています。
ユニットとは、10人でひとつの家族の事です。

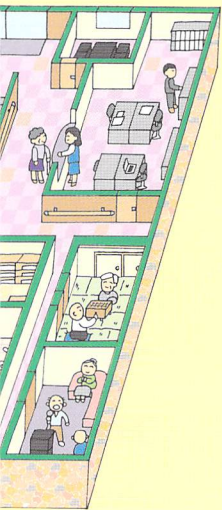
人と触れ合える距離にある家族

人と人がぬくもりを感じあえる

お互いを認め合い、それぞれの存在感が

確かめられる、暮らしの中の時間を共有できる関係です

目指しています。



個室
個室
個室
個室

2階
・
3階

等、気の合う



デイサービスいわみざわ

1日の主なスケジュール

9	10	11	12	13	14	15	16
送 迎	健康 チェック	入 浴	体 操	昼 食	日 替わり レク 活	茶 話 会	送 迎

☆スケジュール内容は、利用者の方々の体力やご希望をふまえて行います。変更になる可能性もあります。

ご利用できる方

介護保険での要介護認定で要支援か要介護1～5と認定されている方が利用できます。認定で自立（非該当）とされた方でも希望される方は、ご相談に応じます。

サービスの内容

送 迎

ご自宅からデイサービスセンターまで専用の送迎車で送り迎えいたします。

健康に関する
チェック

血圧・脈拍・体温や体重測定など、身体に関するチェックを致します。又、御身体についての相談もお受けします。

入 浴

浴室で入浴を楽しんで頂けます。車イスや足腰の弱い方でも特浴を使用し、安心して入浴を楽しめます。

昼 食

季節に合わせ、皆様楽しんで頂ける食事を提供します。

体操
レクリエーション

御身体に合わせた体操や趣味的な活動を提供します。

行 事

季節を楽しんだり出来るように色々な行事を企画し実施します。

サービス時間

月曜～金曜日 午前10時から午後3時まで
(土日祝日はお休みになります)

ご利用後、毎月必要な金額

1日当りのサービス利用料は介護保険から給付される保険料の1割が自己負担額となります。又、介護度によって自己負担額が異なります。



■休憩コーナー



■浴室



■特浴



■デイサービスセンター食堂・機能訓練室

お問い合わせ

デイサービスセンター
いわみざわ

社会福祉法人 岩見沢福祉会

岩見沢市北2条西12丁目 ☎0126-33-8910

