

ケアハウス いわみざわ

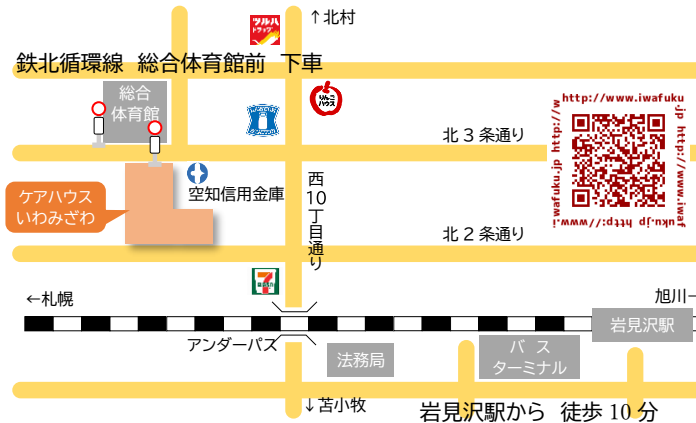
特定施設入居者生活介護



平成から令和へ お部屋を増やしました。
私たちの寄り添うケアを少しでも多くの皆様に

社会福祉法人岩見沢福祉会 の運営事業
軽費老人ホームケアハウス岩見沢
デイサービスセンター岩見沢
鉄北居宅介護支援事業所
岩見沢市北地区地域包括支援センター(委託)

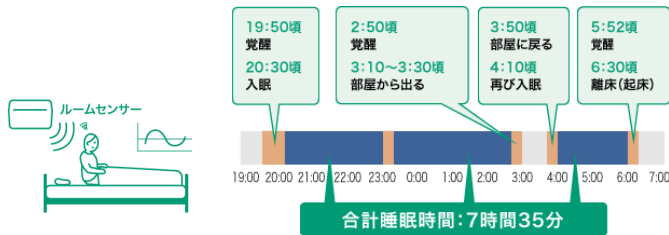
私たちは、
地域に暮らす人びとの「生きる」を支えています。



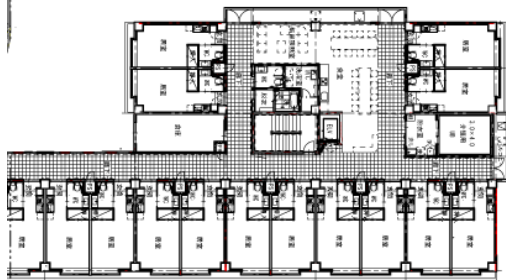
介護重点区画として増築しました。 各室 最新のICTを使った見守りシステムを導入

温湿度センサーを用い、適切な温湿度になるように調整するほか、ルームセンサー(電波センサー)も組み合わせて、動きを検知することで、睡眠状態を把握。

人の目だけでは気づきにくい健康状態や体調の変化を察知し、ふらつきや転倒などの事故の予防にもつなげ、介護を必要とする入居者様とご家族様の快適・安心・安全を向上させました。



- ◆ プライベートに配慮しながら 24 時間 365 日情報収集
- ◆ 訪室で睡眠を妨害しないで、睡眠リズムをモニタリング
- ◆ 全部屋の状況を一目で把握
- ◆ 拍動や胸の動きなどを含む体の動きをセンサーが捉え安否状況として把握
- ◆ 異常時には職員へ緊急通知



介護重点区画

社会福祉法人岩見沢福祉会

〒068-0042 岩見沢市北2条西12丁目

電話：0126-33-8900

FAX：0126-33-8905

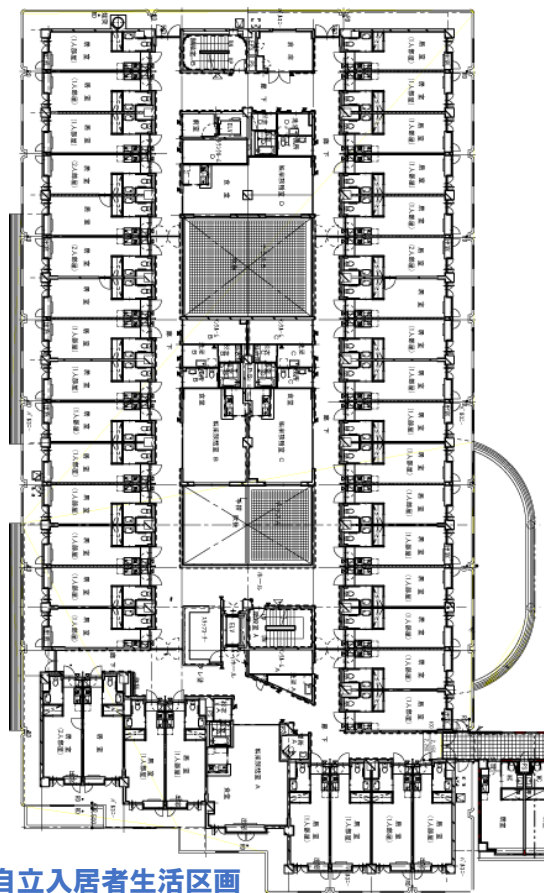
電子メール：iwafuku@poem.ocn.ne.jp

ホームページ：http://www.iwafuku.jp

岩見沢市内唯一の軽費老人ホーム

ケアハウスは、比較的低額な利用料金で、60歳以上の独居高齢者、もしくは家庭環境・住宅事情により家族と同居することが困難な方が入居でき、食事提供サービスが受けられます。

同様の軽費老人ホームの岩見沢市立清和荘(定員50人)が廃止決定となり、岩見沢市内には唯一となるため、寄り添うケアを少しでも多くの皆様に提供できるよう、施設を増築いたしました。



自立入居者生活区画

月額利用料金

令和3年7月1日適用

階層	年間収入	事務費		管理費	生活費	合計	
		一般	特定			一般	特定
1	~1,500,000	10,000	10,000	20,000	46,940	76,940	76,940
2	1,500,001~1,600,000	13,000	13,000	20,000	46,940	79,940	79,940
3	1,600,001~1,700,000	16,000	16,000	20,000	46,940	82,940	82,940
4	1,700,001~1,800,000	19,000	19,000	20,000	46,940	85,940	85,940
5	1,800,001~1,900,000	22,000	22,000	20,000	46,940	88,940	88,940
6	1,900,001~2,000,000	25,000	23,400	20,000	46,940	91,940	90,340
7	2,000,001~2,100,000	30,000	23,400	20,000	46,940	96,940	90,340
8	2,100,001~2,200,000	35,000	23,400	20,000	46,940	101,940	90,340
9	2,200,001~	36,500	23,400	20,000	46,940	103,440	90,340
10							
11							

- ※ 10月から4月までは、暖房費として9,220円が生活費に加算されます。
- ※ 事務費、生活費は国の基準により毎年改正されます。
- ※ 特定とは、特定施設入居者生活介護のことで、ケアハウス内で介護サービスを利用される場合の料金です。
- ※ ゴミ処理負担金として、255円を徴収します。

介護保険料自己負担額 (利用した日数に応じて自己負担額は変わります)

要支援1	要支援2	要介護1	要介護2	要介護3	要介護4	要介護5
182円/日	311円/日	538円/日	604円/日	674円/日	738円/日	807円/日

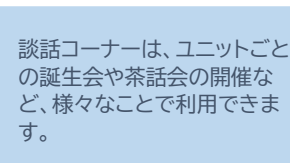
- ※ 介護保険料は国の基準により改正されます。(令和3年4月1日改正)
- ※ 基本加算が追加されます

施設と設備

- 入居定員 110人(内 特定入居者 定員36人)
 - 一般入居者 (身体機能の低下が認められるが、一部介助により自立した生活ができる方)
 - 特定入居者 (日常生活において施設職員による介護が必要な方)
- 個室設備
 - 電話・ケアコール・トイレ・洗面所・流し台
 - (介護重点棟は エアコンによる冷暖房となります)
- ユニット設備
 - 談話室・洗濯乾燥室・収納庫・一人風呂・ケアコール



広々居室は、増築された部屋も同じ広さです。ユニットごとに収納庫も完備。介護重点区画は介護ベッドが標準です。



談話コーナーは、ユニットごとの誕生会や茶話会の開催など、様々なことで利用できます。



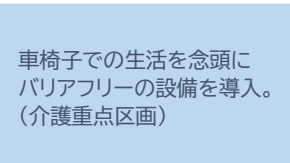
自立生活ができる方は、食堂でお食事です。行事やボランティアの慰安なども開催されます。



お風呂は広々。介護が必要な方は、安心の機械浴ですっきり。



自立生活ができる方は、ユニットバスが、好きな時に利用できます。ヘルパーさんとの利用も可能です。



車椅子での生活を念頭にバリアフリーの設備を導入。(介護重点区画)



入居者様の負担軽減のため、車椅子のまま入浴できる特殊浴槽を導入。(介護重点区画)